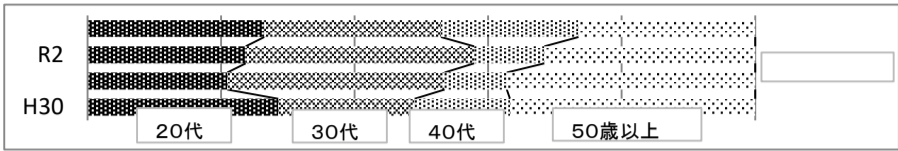
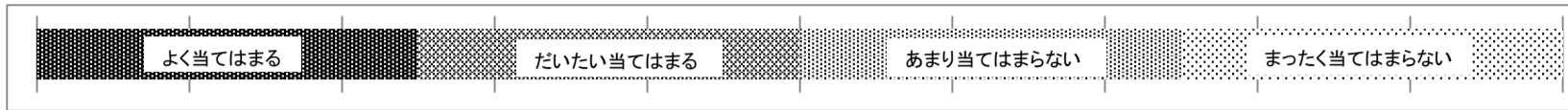
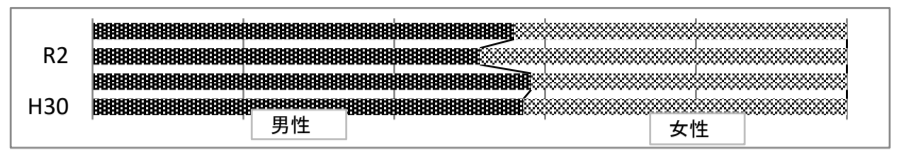


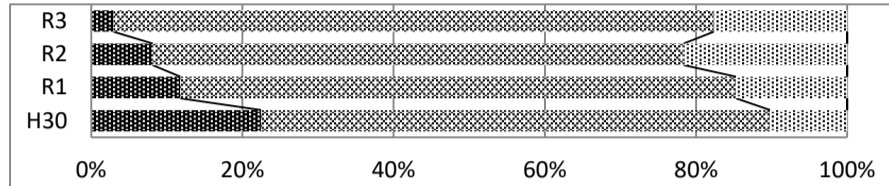
職員構成(年齢別)



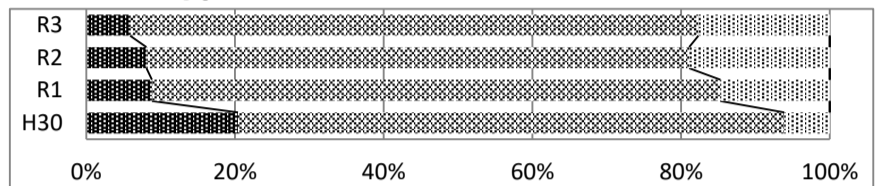
職員構成(性別)



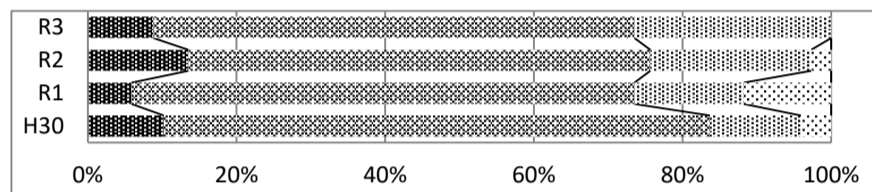
1 教育目標は、全職員に共通理解されている。



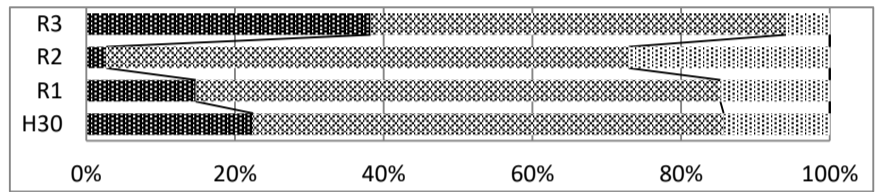
2 教育目標・経営方針に沿って学校・学年経営が行われている。



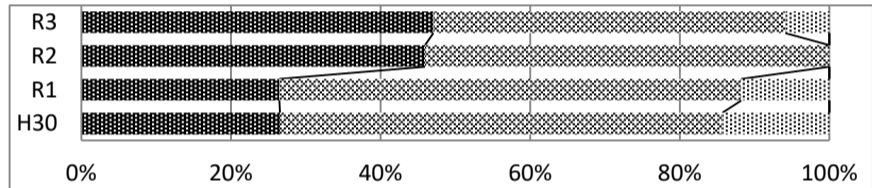
3 校務分掌が、適切に配置されている。



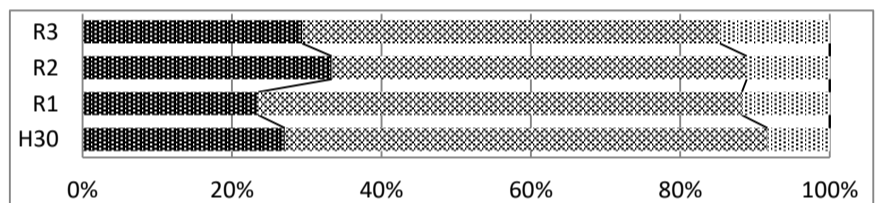
4 教職員の資質向上を目指した研修が行われている。



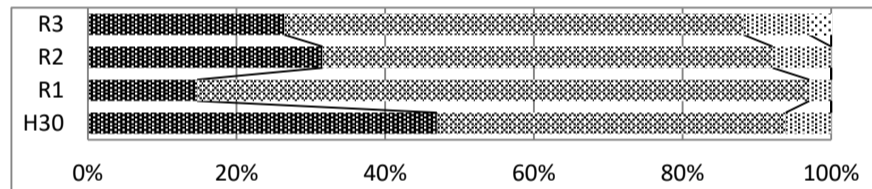
5 授業時数の確保が行われている。



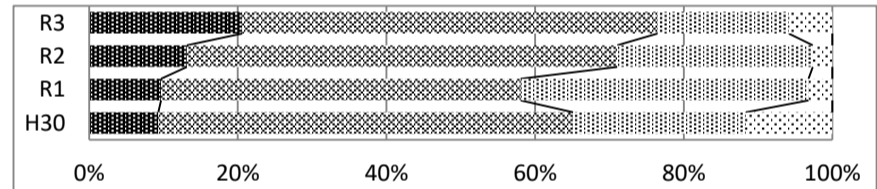
6 学校として、基本的な生活習慣の育成が図られている。



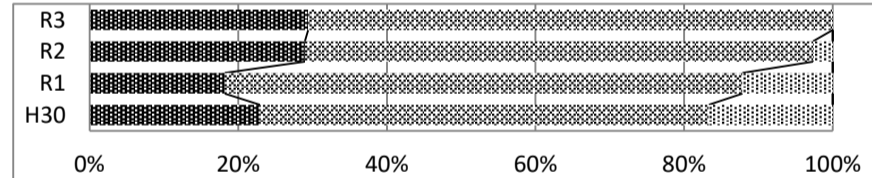
7 本校は、問題行動が発生したとき、組織やチームとして対応する指導体制ができている。



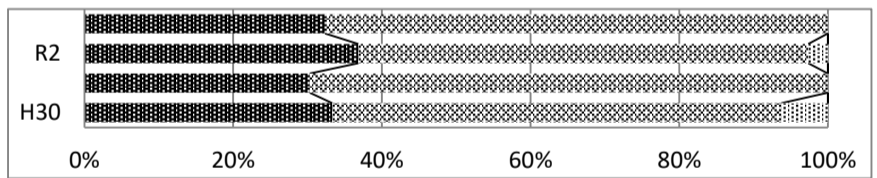
8 自分は、道徳の指導方法の工夫や資料の活用に取り組んでいる。



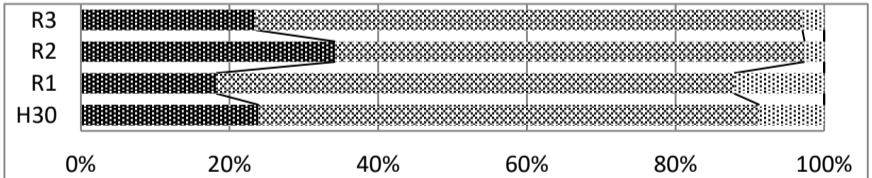
9 自分は、人権尊重の精神を養い、差別をなくしていく実践力を育てる取り組みを心がけている。



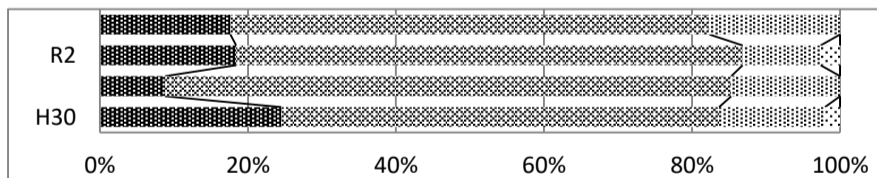
10 自分は、全教育活動を通して、いじめや体罰の撲滅など、人権に配慮した取り組みを心がけている。



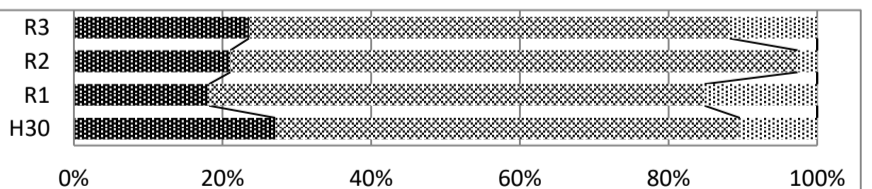
11 自分は、通常学級においても、一人ひとりの教育的ニーズに応じた支援教育を図るよう心がけている。



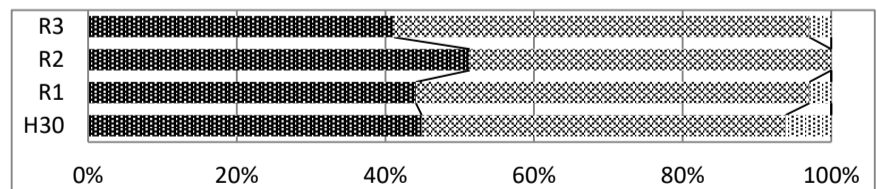
12 自分は、施設設備の安全点検、安全管理に努めることができている。



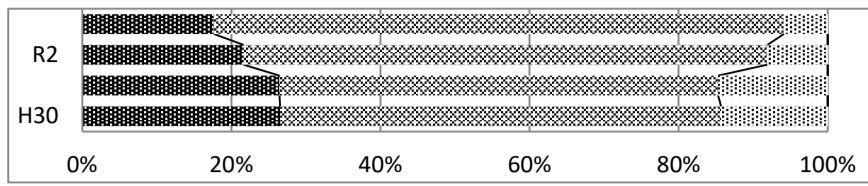
13 自分は、生命の尊さや助け合いの大切さなどを踏まえた安全教育を推進することができている。



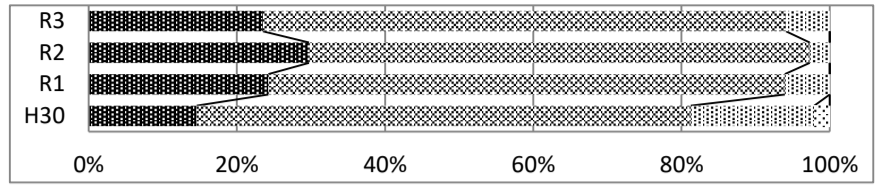
14 龍野東中学校は、学校保健を充実させ、生徒の健康の基礎を培うことができている。



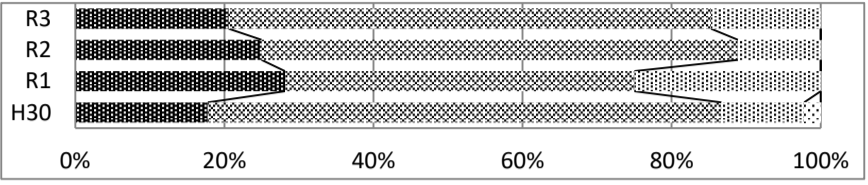
15 龍野東中学校の生徒会活動、行事等の計画や運営は適切である。



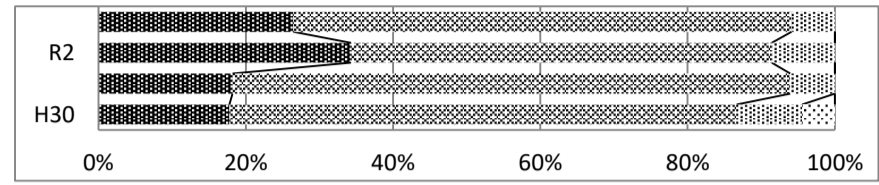
16 自分は、いじめや偏見のない学級や集団づくりを図ることができている。



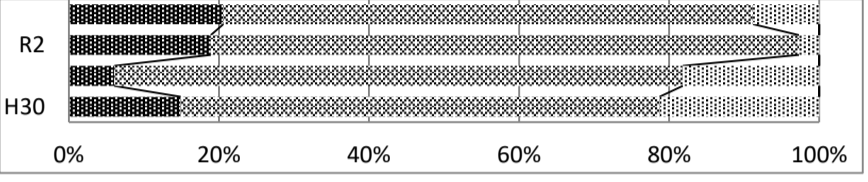
17 自分は「めあて」や「振り返り」をはじめとして、基礎基本の定着を図る学習指導ができている。



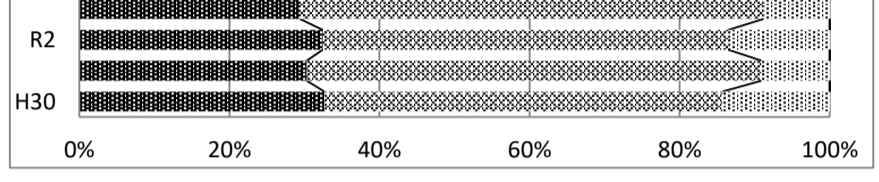
18 自分は、生徒の実態に応じた教材等の工夫、授業改善に取り組んでいる。



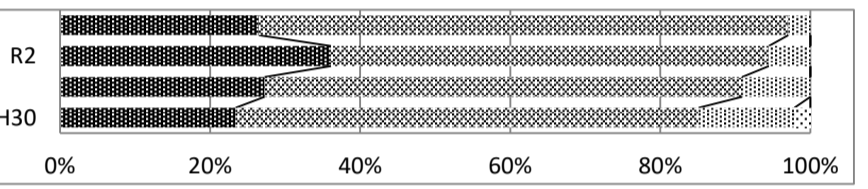
19 自分は、自ら学び・自ら考える力を育成する取り組みを心がけている。



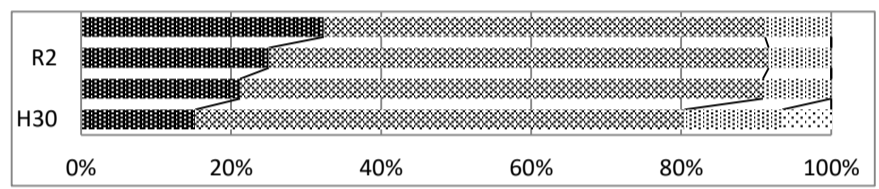
20 自分は、与えられた校務分掌に積極的に取り組んでいる。



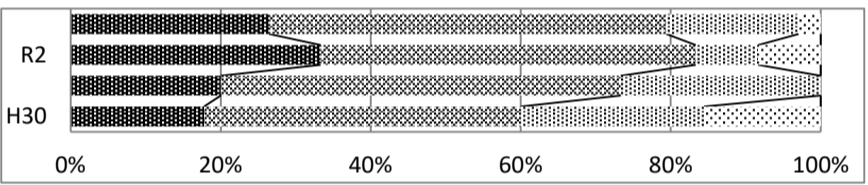
21 自分は、日常の教育相談など、生徒理解のための生徒指導を心がけている。



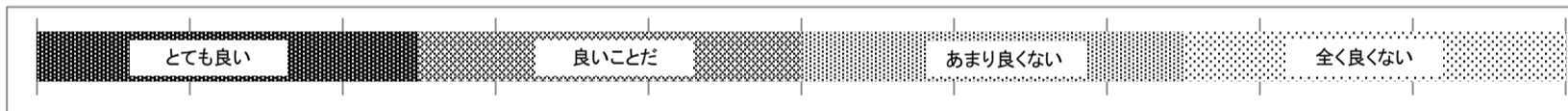
22 自分は、生徒の健康状態について、家庭との連絡を密に取り、生徒の健康管理を図ることを心がけている。



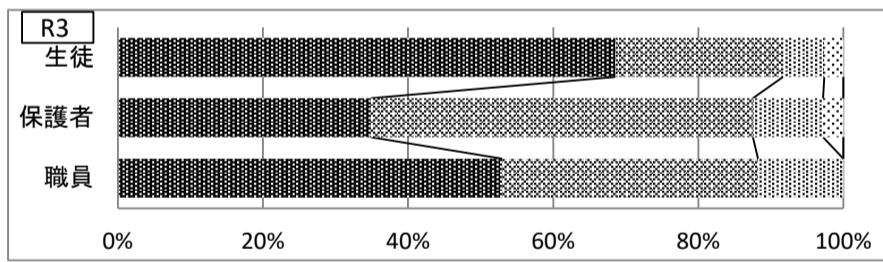
23 自分は、部活動において適切な指導を心がけたり、積極的に指導にあたっている。



「ノー部活デー」や「龍東チャレンジ教室」等の補充学習について



24 市内で実施している「ノー部活デー」について



25 「龍東チャレンジ教室」等の補充学習について

