



次の進路に向けて

私立の高等学校、公立の特色・推薦の高等学校の発表がありました。それぞれ結果は異なりますが、目標に向かって一生懸命頑張ったことは確かです。合格して終わりではありません。立ち止まらず次の進路に向けて進んでいきましょう。一般入試に向けて、勉強は言うまでもありませんが、健康に十分注意して下さい。



3月の予定

日程はあくまで予定です。新型コロナウイルス感染対策で変更されることがあります。

日	曜	行事	給	日	曜	行事	給
1	火	志願変更開始	○	16	水		
2	水	県立特別支援学校入試発表	○	17	木		
3	木	志願変更締切 12:00	○	18	金	公立高等学校一般学力検査発表	
4	金	卒業式練習開始 午前中授業・授業最終日	○	19	土		
5	土			20	日		
6	日			21	月	春分の日	
7	月	公立一般事前指導 愛校作業・給食最終日	○	22	火		
8	火		×	23	水		
9	水	第55回卒業証書授与式		24	木		
10	木			25	金		
11	金	公立高等学校一般学力検査		26	土		
12	土			27	日		
13	日			28	月	公立一般入試追検査	
14	月			29	火	公立一般入試追検査発表	
15	火			30	水		
				31	木		

お知らせ

Chromebook の使用は2月末で終了予定です。
3月初めにタブレットの初期化・タッチペンの回収などを行います。



やってみてください(時間の使い方)

学校のない日の1度は、試験当日と同じスケジュールで過ごしてみてください。起床時間から朝食、身支度、試験会場に向かったつもりで時間を見ます。受検と全く同じ時間割で過去問を解いていきます。当日のイメージを自分の体に経験させるのです。(神戸新聞より)



進路情報

志願変更手続きの要領

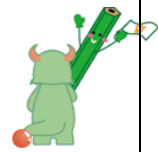
- ※3月1日（火）兵庫県教育委員 HP や朝刊に、各高校の一般入試出願状況が発表されます。出願状況を見て志願変更を行うことができます。複数志願校のある高校の出願数が定員を割っていても、第2志望で入ってきますので安心はできません。
- ※必ず保護者で手続きを行って下さい。（教師は手続きできませんが、書類作成は中学校でお手伝い致します。）志願変更は、1回しか行えません。
- ※必ず3月1日（火）～3月3日（木）12：00 までに下記の手続きを済ませて下さい。遅れると受検できなくなります。
- ※受検票、黒のボールペン（フリクションペン不可）、印鑑（シャチハタ不可）を持参して下さい。
- ※志願変更願用紙は中学校で用意しております。
- ※複数志願選抜校間の第1志望の変更はできません。複数志願校から単独選抜校の変更はできません。
- ※考查料は、県立高校→市立高校（現金 2,200 円）、市立高校→県立高校（県収入証紙 2,200 円）が必要。（定時制→全日制は差額 1,250 円分の県収入証紙が必要。）

期 間

3月1日（火）	9：00～16：30	*定時制は
3月2日（水）	9：00～16：30	3/1、3/2、3/3とも
3月3日（木）	9：00～12：00	14：00～19：00

※使用する志願変更願に注意して下さい。（A～Dの4種類あります。）

- A 単独選抜→単独選抜（志願変更願 様式8のA）
〈例〉 ・ 龍野北（電気情報システム科）→相生産業（電気科）
- B 複数志願選抜→単独選抜（志願変更願 様式8のA）
〈例〉 ・ 佐用（普通科）→山崎（森と食科）
- C 出願した志願校内 単独選抜→複数志願選抜（志願変更願 様式8のA）
※第2志望校を志願することはできない。第1志望加算点（30点）を加点します。
〈例〉 ・ 佐用（家政科）→佐用（普通科）
- D 複数志願選抜の第2志望校の変更（志願変更願 様式8のB）
〈例〉 ・ 相生→上郡 ・ 無→相生 ・ 太子→無



①まず、保護者は龍野東中学校職員室に来て、担任を呼んで下さい。

※事前に中学校に電話を頂けると助かります。（0791-62-1117）

志願変更用紙（甲・乙票）に記入します。

☆学級担任が対応

②先に出願した高校へ志願変更用紙（甲・乙票）と受検票を持っていきます。

先に出した出願書類（願書）と乙票をもらいます。

☆先に出願した高校事務が対応

③志願変更先の高校へ②で受け取った書類（願書）と乙票を持っていきます。

新しい受検票を受け取ります。

☆志願変更先の高校事務が対応。指示に従って下さい。

④新しい受検番号を中学校に持ってきてください。 ☆中学校3年の先生が対応します。

できれば、出願状況（受検者数）も教えてください。

これで終了です。

※「D 複数志願選抜の第2志望校の変更」は、第1志望校で手続きをすれば終了です。受検票は、手続き終了後、中学校に持ってきてください。

《注意》

★志願変更当日は、高校事務室は混雑します。時間に余裕を持って手続きをしてください。

★複数志願の第2志望校を書いた人は、第2志望校で合格した場合、必ず入学しなければなりません。