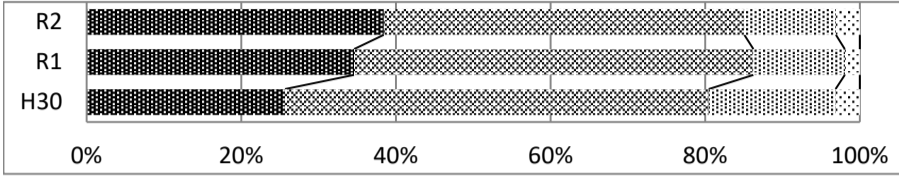
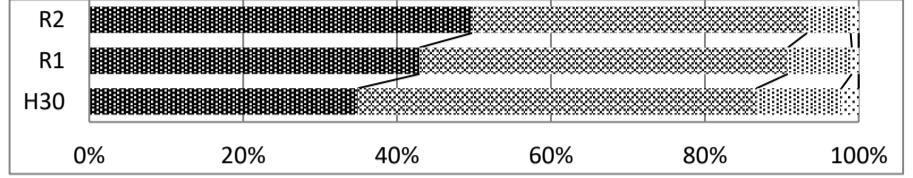


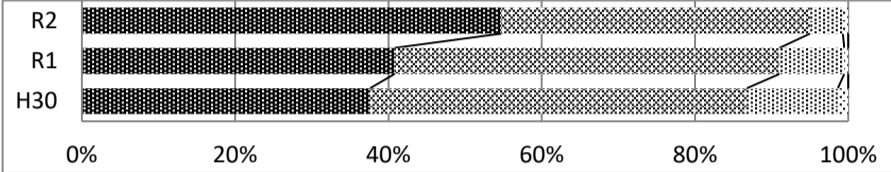
**1** 龍野東中には、他の学校にはない、よいところがたくさんあると思う。



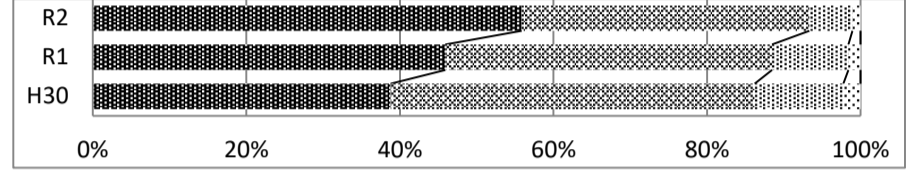
**2** 龍野東中の先生方は、進路や将来の夢・職業に関して、適切なアドバイスや指導をしてくれる。



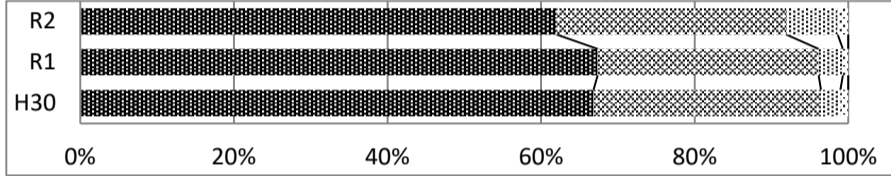
**3** 龍野東中の先生方は、教材や教え方の工夫をして、わかりやすい授業を心がけていると思う。



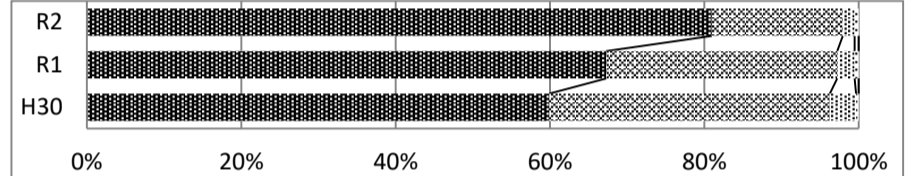
**4** 龍野東中の先生方は、悩みや相談に対して、丁寧に対応してくれていると思う。



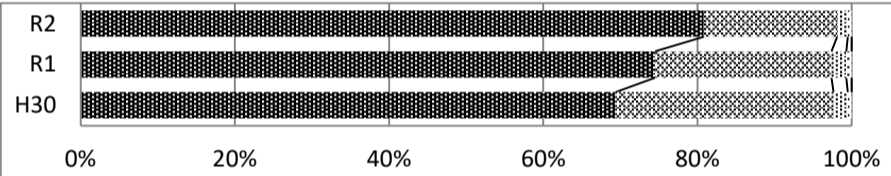
**5** 龍野東中の体育祭や合唱コンクール・文化祭などの生徒会を中心とする行事は、充実している。



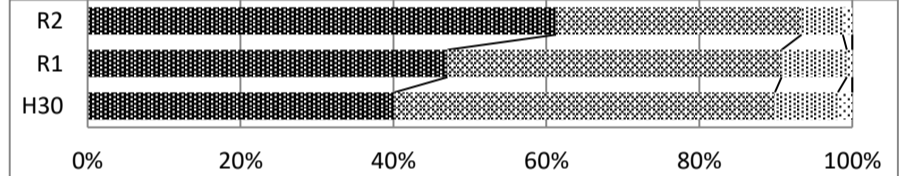
**6** あなたは、社会のルールや学校のきまりなどをきちんと守っていますか。



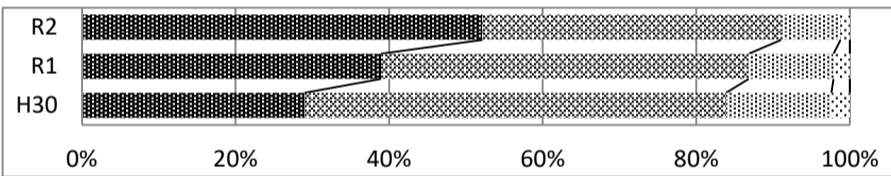
**7** あなたは、交通ルールをきちんと守り、登下校の安全を心がけていますか。



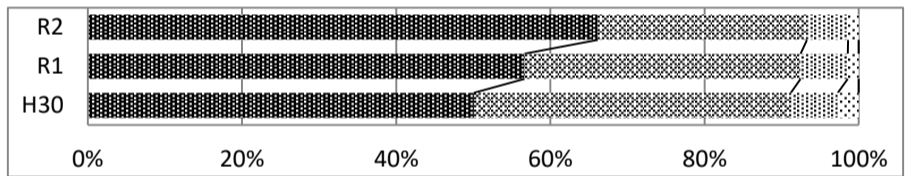
**8** 龍野東中の先生方は、まとまりがあり、積極的に生徒の指導にあたっていると思う。



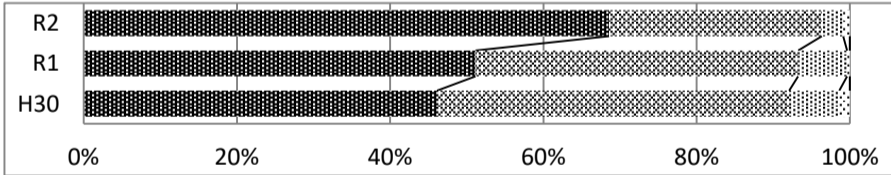
**9** 龍野東中の施設や雰囲気は、学習しやすい環境になっている。



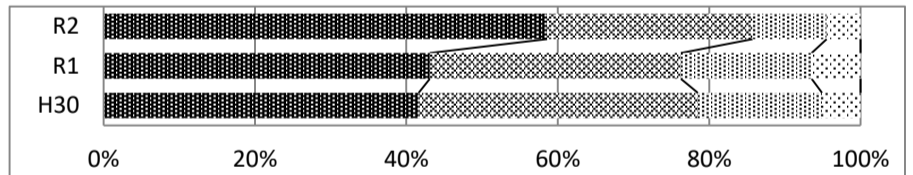
**10** あなたは、学校生活が楽しいと感じたり、学校生活を振り返って、龍野東中へ入学してよかったと思っていますか。



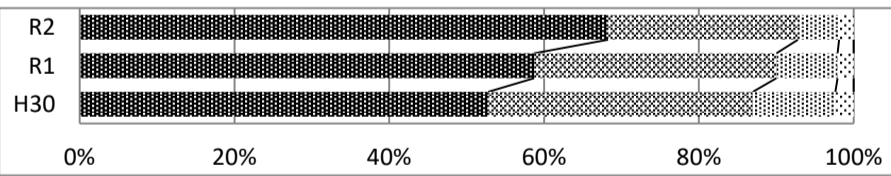
**11** 龍野東中の先生方は、学習面での質問によく応じてくれていると思う。



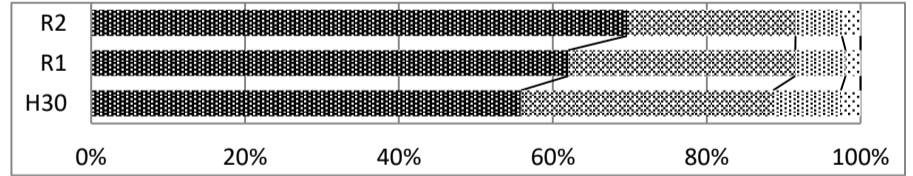
**12** あなたは、学校からの配布物をきちんとお家の人に見せていますか。



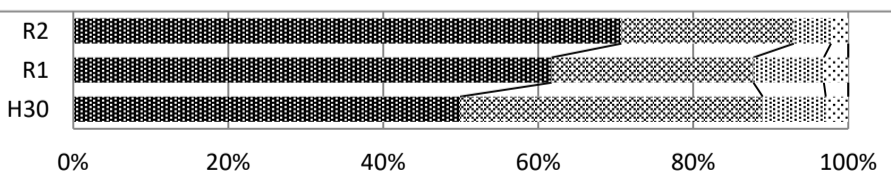
**13** あなたは、積極的に近所の人や地域の人に「あいさつ」をすることを心がけていますか。



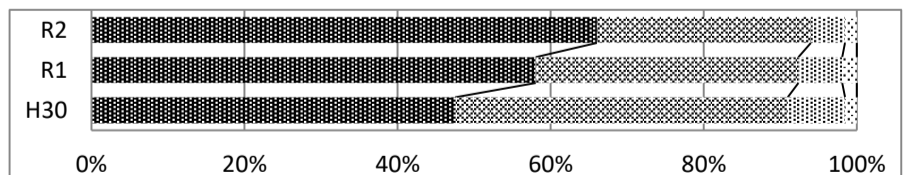
**14** あなたは、お家の方以外で、困ったときに相談できる友達や先生がいますか。



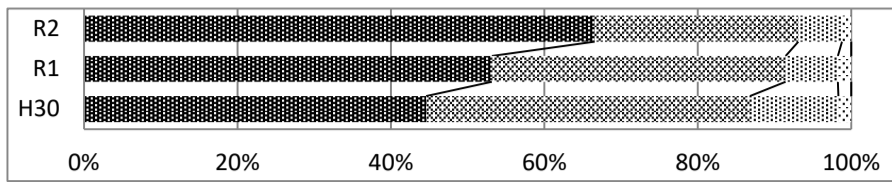
**15** あなたは、期日を守って、宿題や提出物を提出していますか。



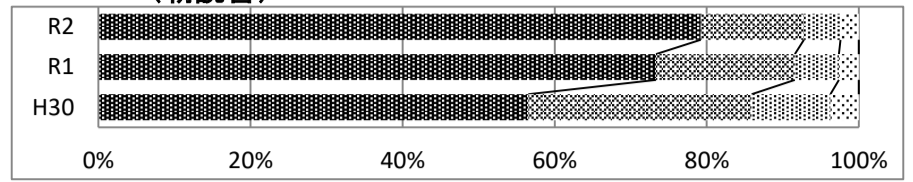
**16** あなたは、いつも真剣に授業に取り組んでいますか。



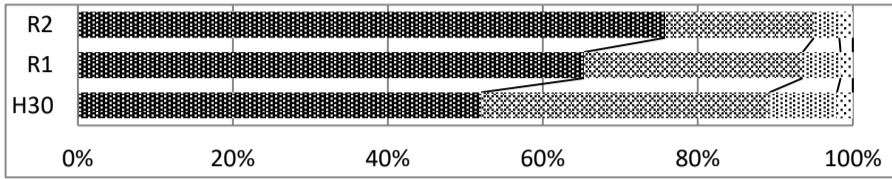
**17** あなたは、いつも一生懸命に清掃に取り組んでいますか。



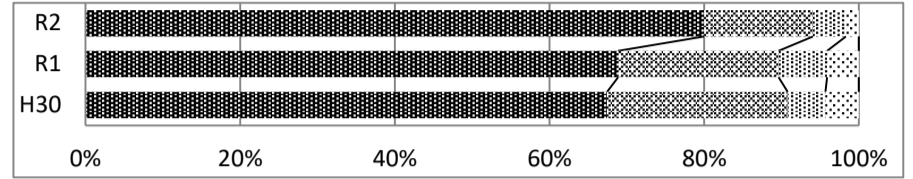
**18** あなたは、いつも落ち着いて読書に取り組んでいますか。(朝読書)



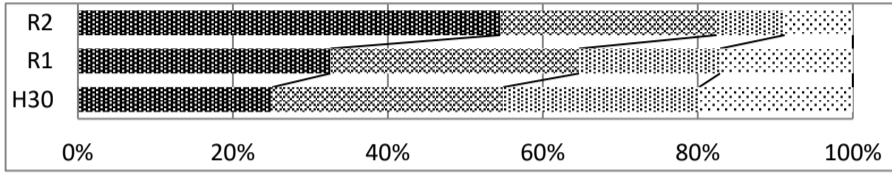
**19** あなたは、委員会などの生徒会活動や学級での係の仕事に積極的に取り組んでいますか。



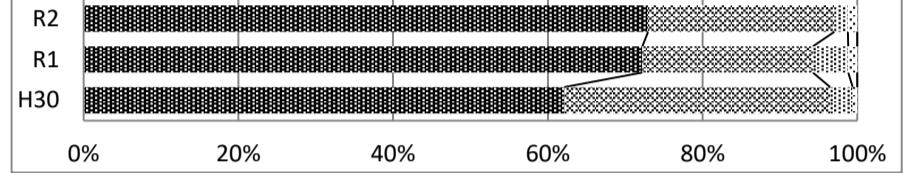
**20** あなたは、部活動に積極的に取り組んでいますか。(入部している人のみ、3年生は入部期間を振り返って)



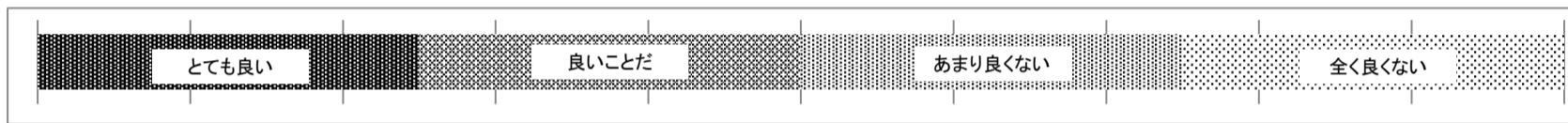
**21** あなたは、毎月25日の「ノーゲーム・ノースマホデー」を守っていますか。(持っていない場合は無解答)



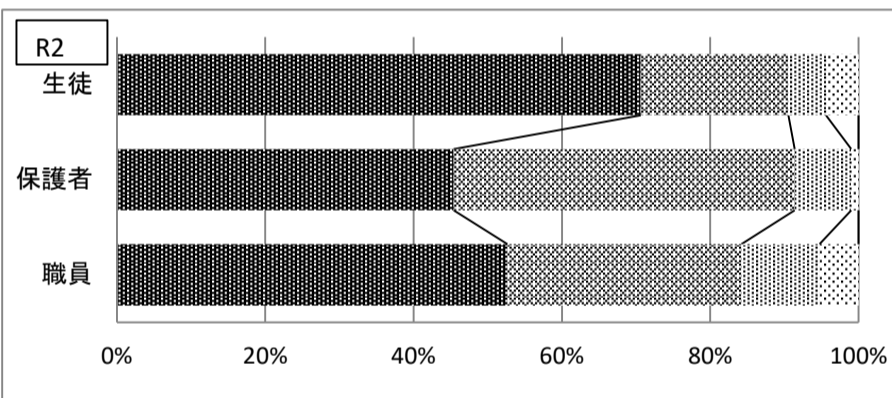
**22** あなたは、クラスのみんなや友達を思いやり、大切にすることができていますか。



昨年度から実施した「ノー部活デー」や「龍東チャレンジ教室」等の補充学習について



**23** 昨年度から市内で実施している「ノー部活デー」について



**24** 「龍東チャレンジ教室」等の補充学習について

