

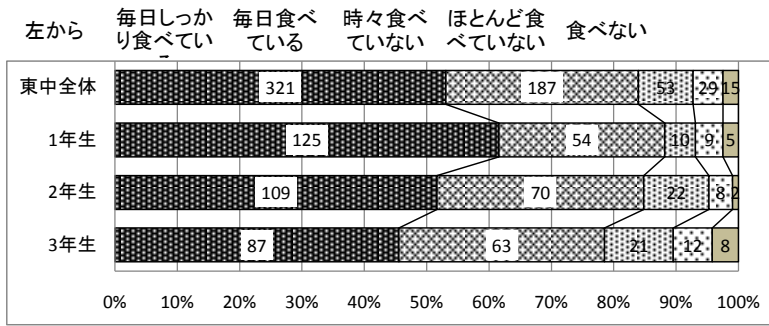
龍野東中学校 生徒生活アンケート 平成30年6月25実施

生徒数 636 人

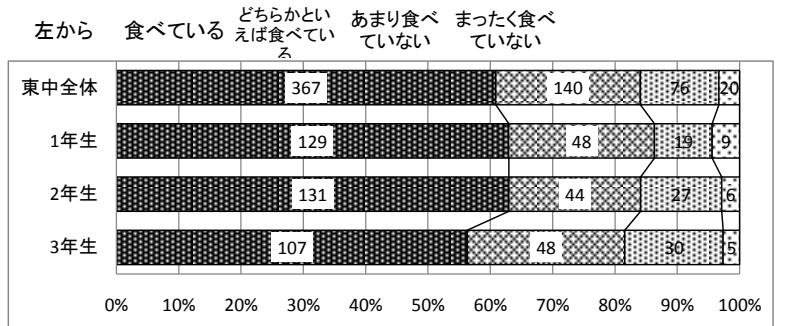
アンケート回収枚数 605 枚

回収率 95.1 %

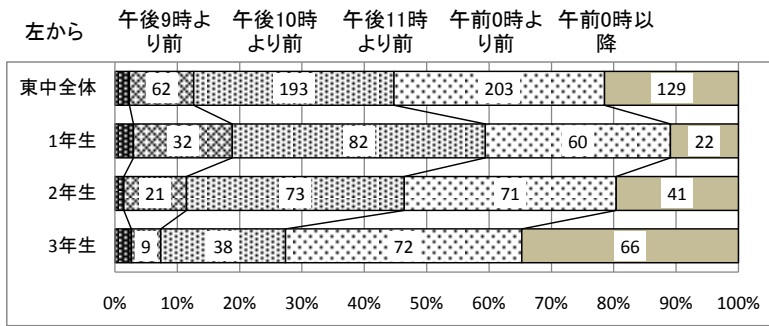
1 朝食を毎日食べていますか



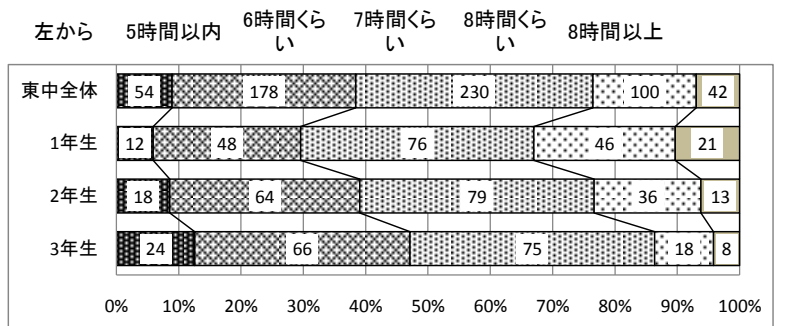
2 普段、家の人(兄弟姉妹を除く)と夕食を一緒に食べていますか



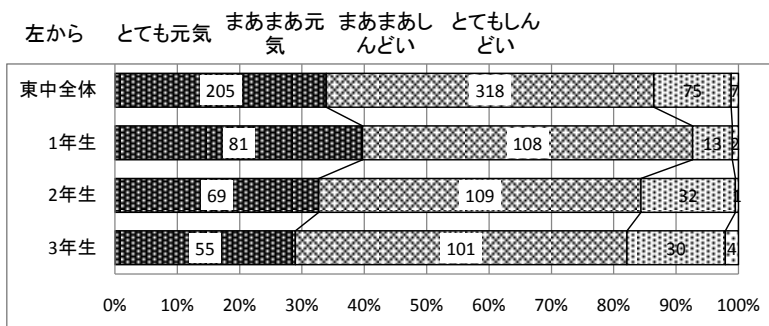
3 普段(月～金)何時頃に寝ますか



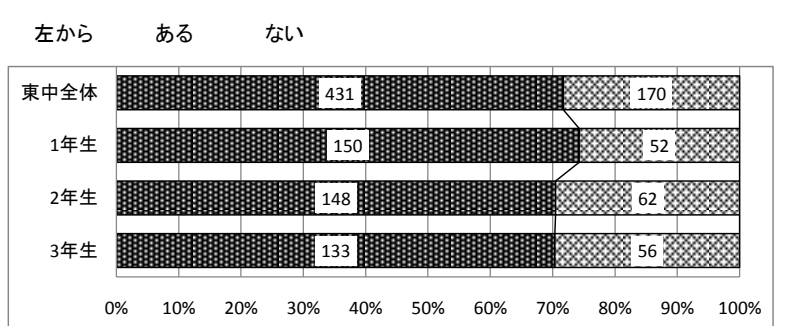
4 普段(月～金)何時間寝ていますか



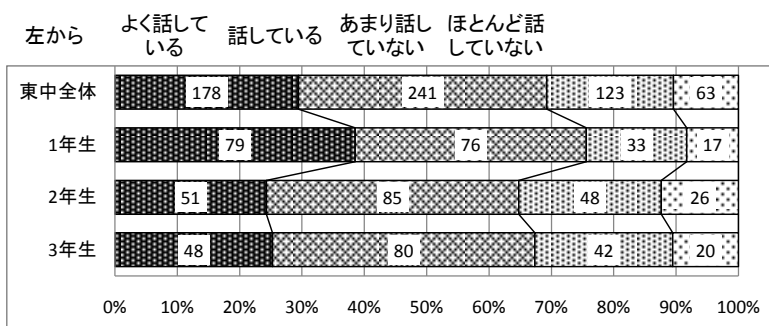
5 普段の体調はどうですか



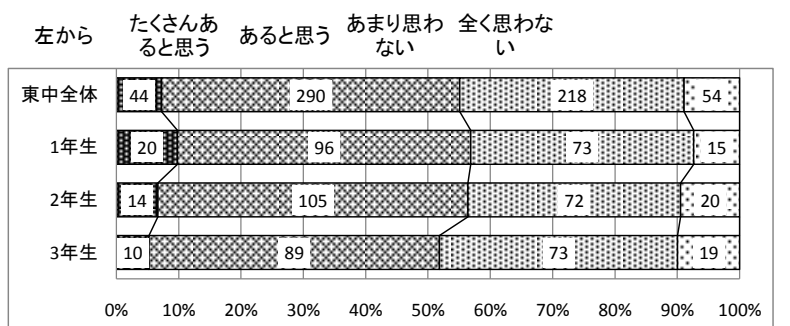
6 排便は毎日ありますか



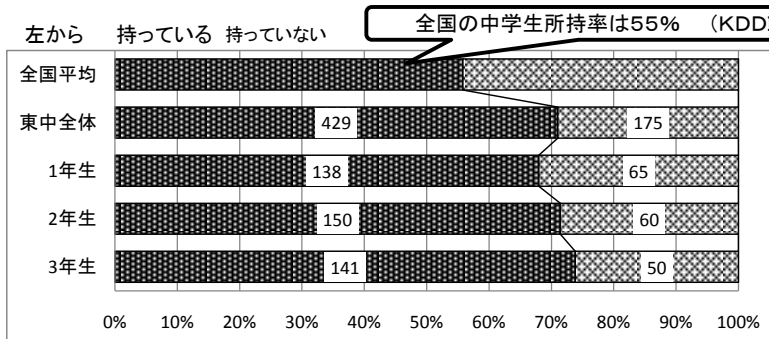
7 家の人(兄弟姉妹を除く)と学校の出来事について話をしますか



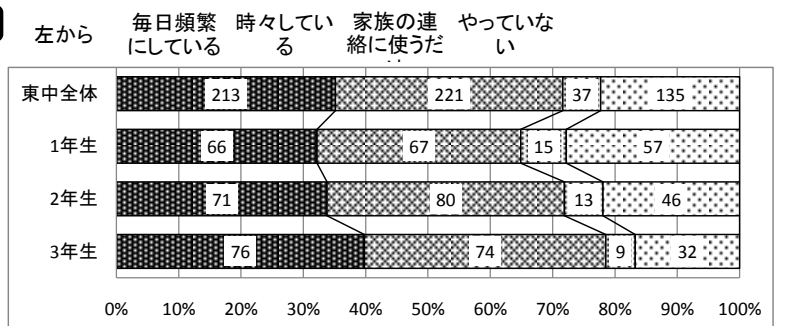
8 自分には、よいところがあると思いますか



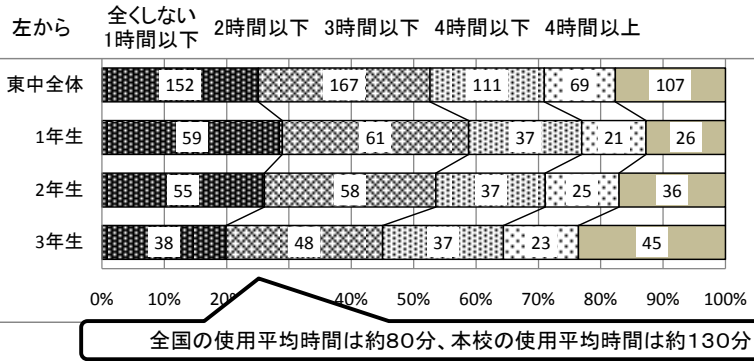
9 あなたは、自分の使えるスマホを持っていますか。(家族共有を含む)



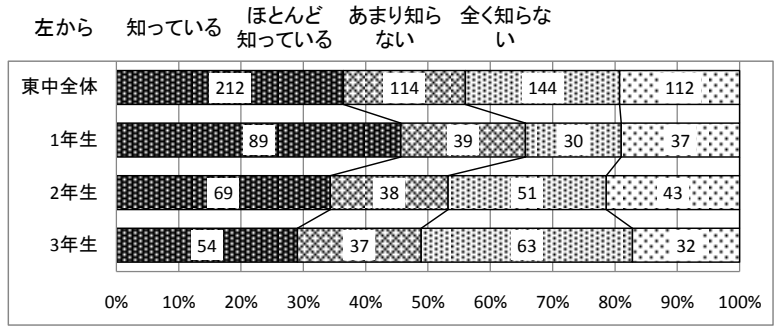
10 PC・スマホで、ラインやメール等をすることがありますか



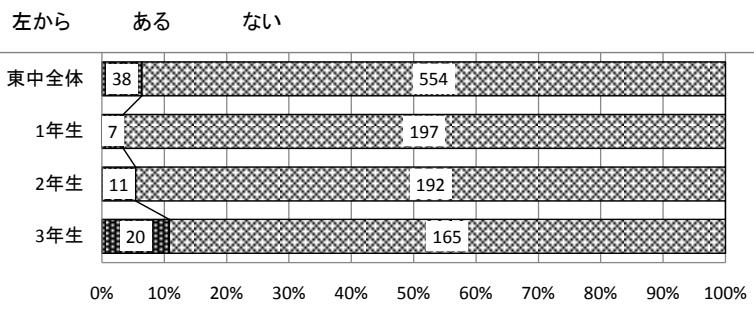
11 平日(月～金)、どれくらいの時間、スマホやゲームをしますか



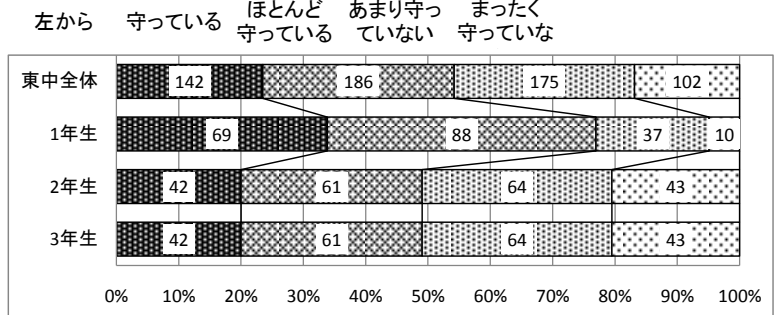
12 あなたの保護者は、ラインやメールの相手を知っていますか



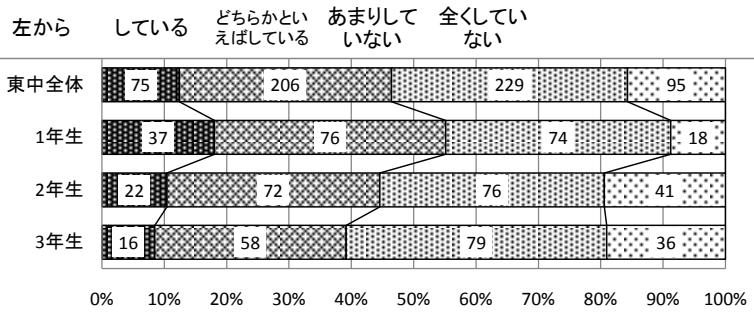
13 あなたは、ラインやメール・ブログ等で、自分のことを悪く書かれたことはありますか



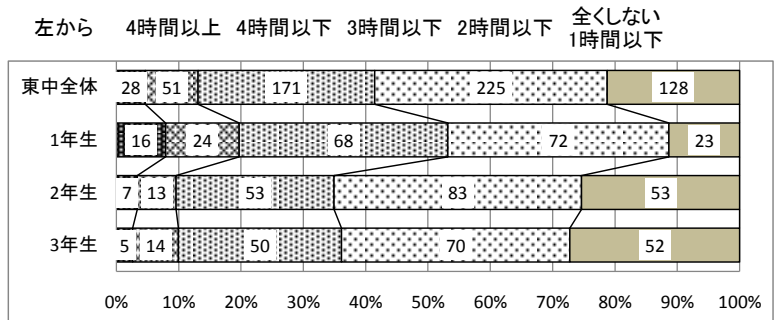
14 あなたは、東中学校のノーゲーム・ノースマホデーを守っていますか



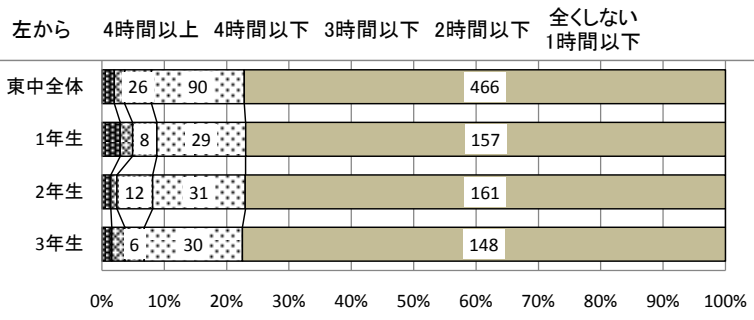
15 あなたは、家で、自分で計画を立てて勉強をしていますか



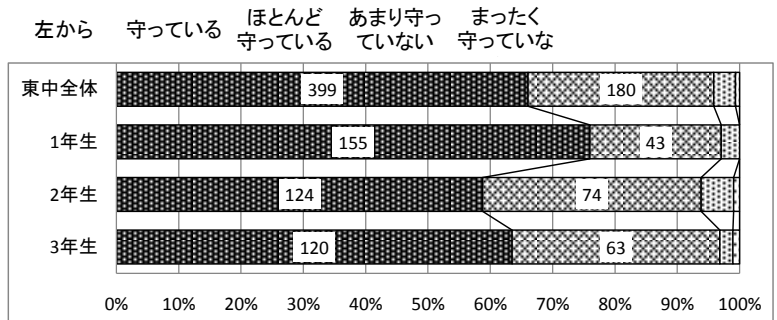
16 平日、どれくらいの時間勉強しますか(塾などの時間も含む)



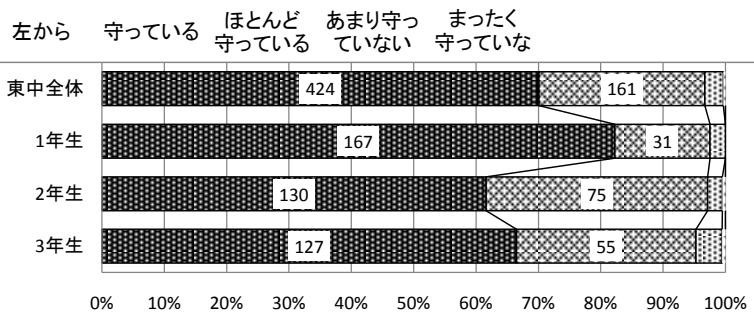
17 平日、家でどれくらい読書を読みますか



18 あなたは、学校のきまりを守っていますか



19 あなたは、交通ルールなど社会のきまりを守っていますか



20 今住んでいる地域の行事に参加していますか

